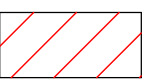


構造	鉄骨・鉄筋コンクリート造 陸屋根 地下1階付8階建			
1階	555.31㎡	6階	495.69㎡	
2階	495.62㎡	7階	444.91㎡	
床面積	3階 558.62㎡	8階	444.91㎡	
4階	558.62㎡	地下1階	552.00㎡	
5階	528.81㎡			

構造	鉄筋コンクリート造 陸屋根 13階建地階1階			
1階	1,032.69㎡	8階	974.38㎡	
2階	1,030.28㎡	9階	465.61㎡	
床面積	3階 1,030.28㎡	10階	98.97㎡	
4階	992.85㎡	11階	98.97㎡	
5階	992.85㎡	12階	98.97㎡	
6階	992.85㎡	13階	98.97㎡	
7階	992.85㎡	地下1階	961.88㎡	

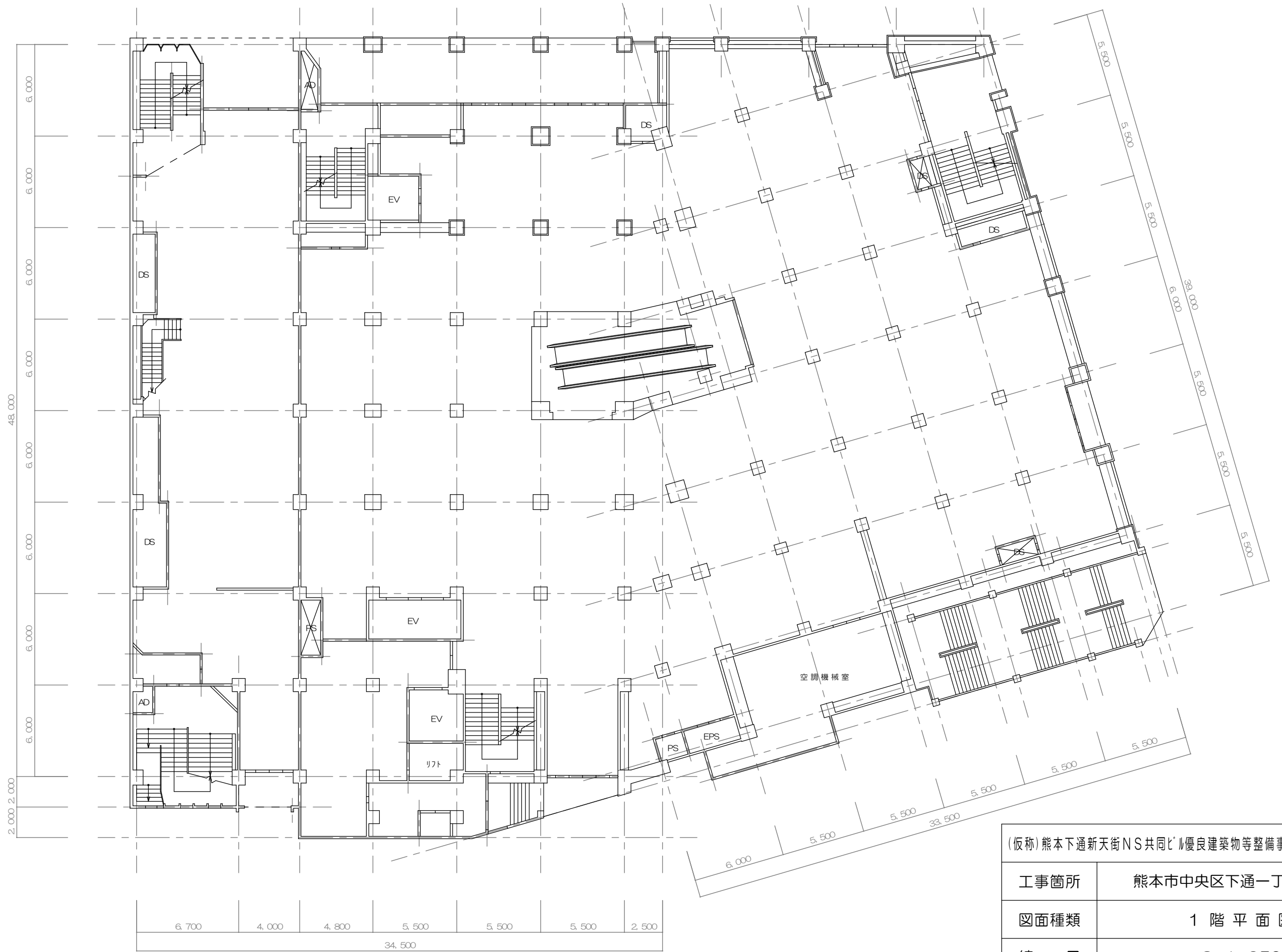
構造	鉄筋コンクリート造 9階建地下室1階			
1階	1,122.31㎡	6階	1,116.66㎡	
2階	1,116.66㎡	7階	1,149.32㎡	
床面積	3階 1,116.66㎡	8階	172.82㎡	
4階	1,116.66㎡	9階	140.69㎡	
5階	1,116.66㎡	地下1階	1,128.49㎡	

 : 解体工事範囲

(仮称)熊本下通新天街NS共同ビル優良建築物等整備事業に伴う解体工事

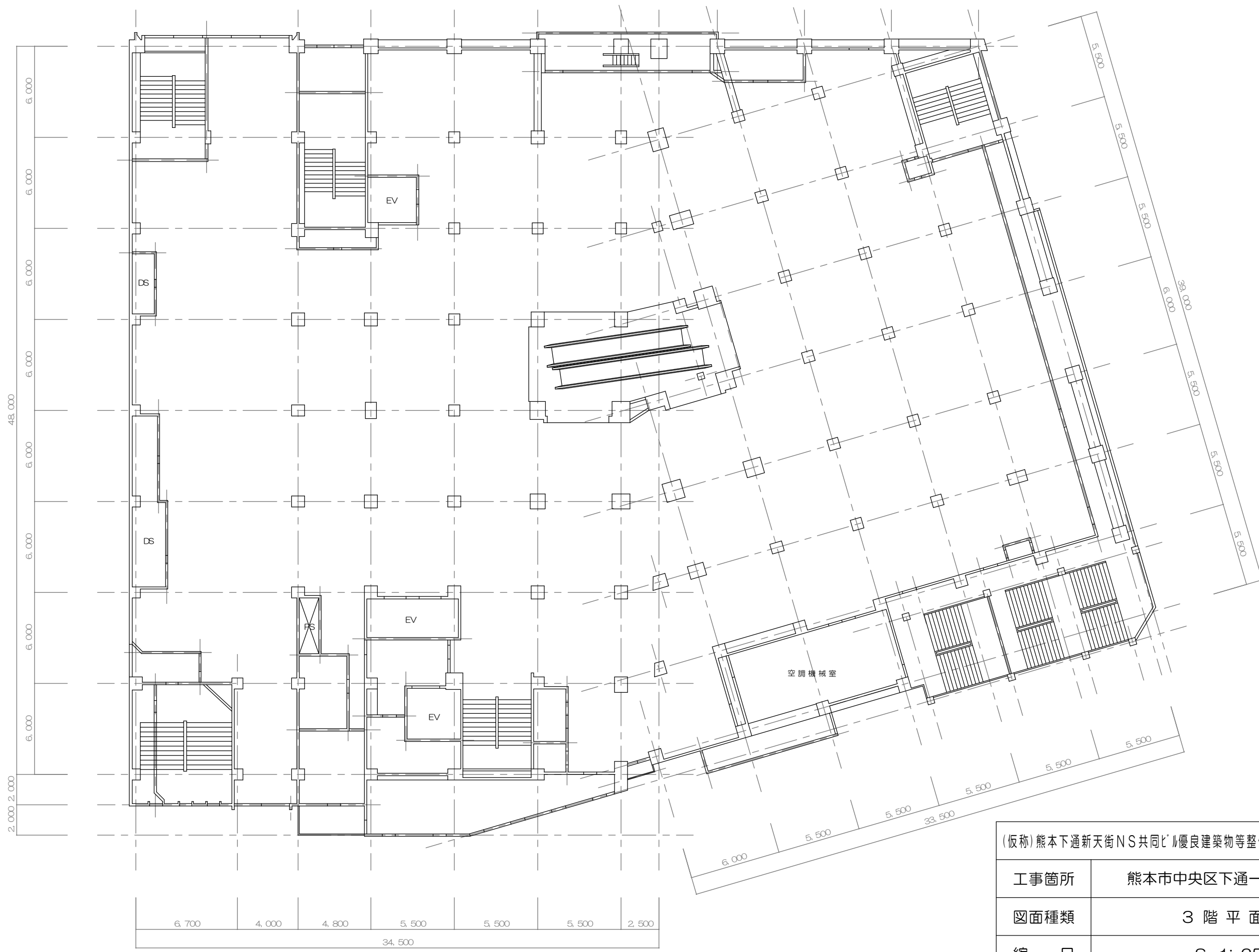
工事箇所	熊本市中央区下通一丁目3番地
図面種類	配置図
縮尺	S=1:400
図面	全葉第1号
現況図	スキャニングデータ





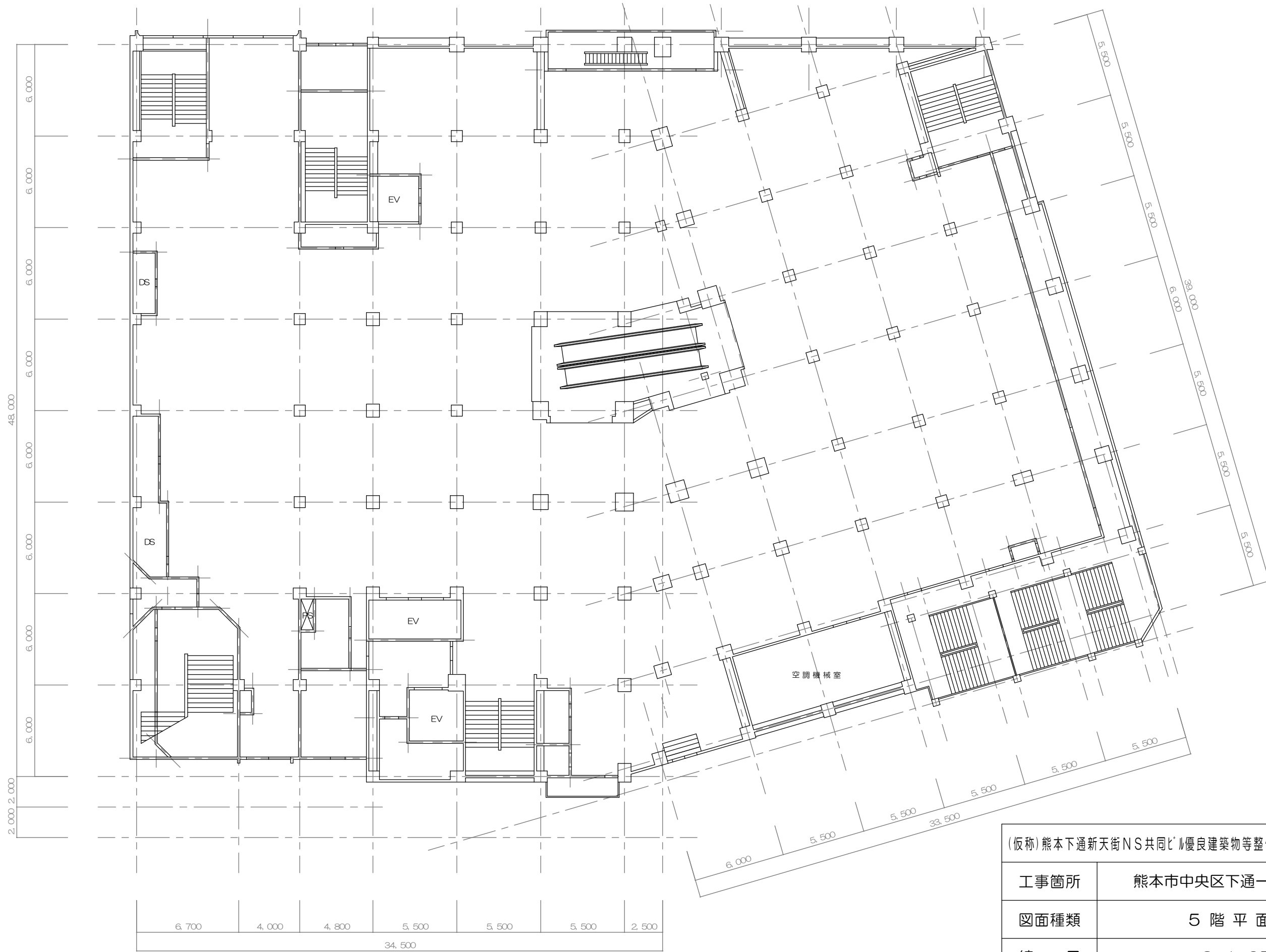
(仮称)熊本下通新天街NS共同ビル優良建築物等整備事業に伴う解体工事	
工事箇所	熊本市中央区下通一丁目3番地
図面種類	1階平面図
縮尺	S=1:250
図面	全葉第3号
現況図	スキャニングデータ



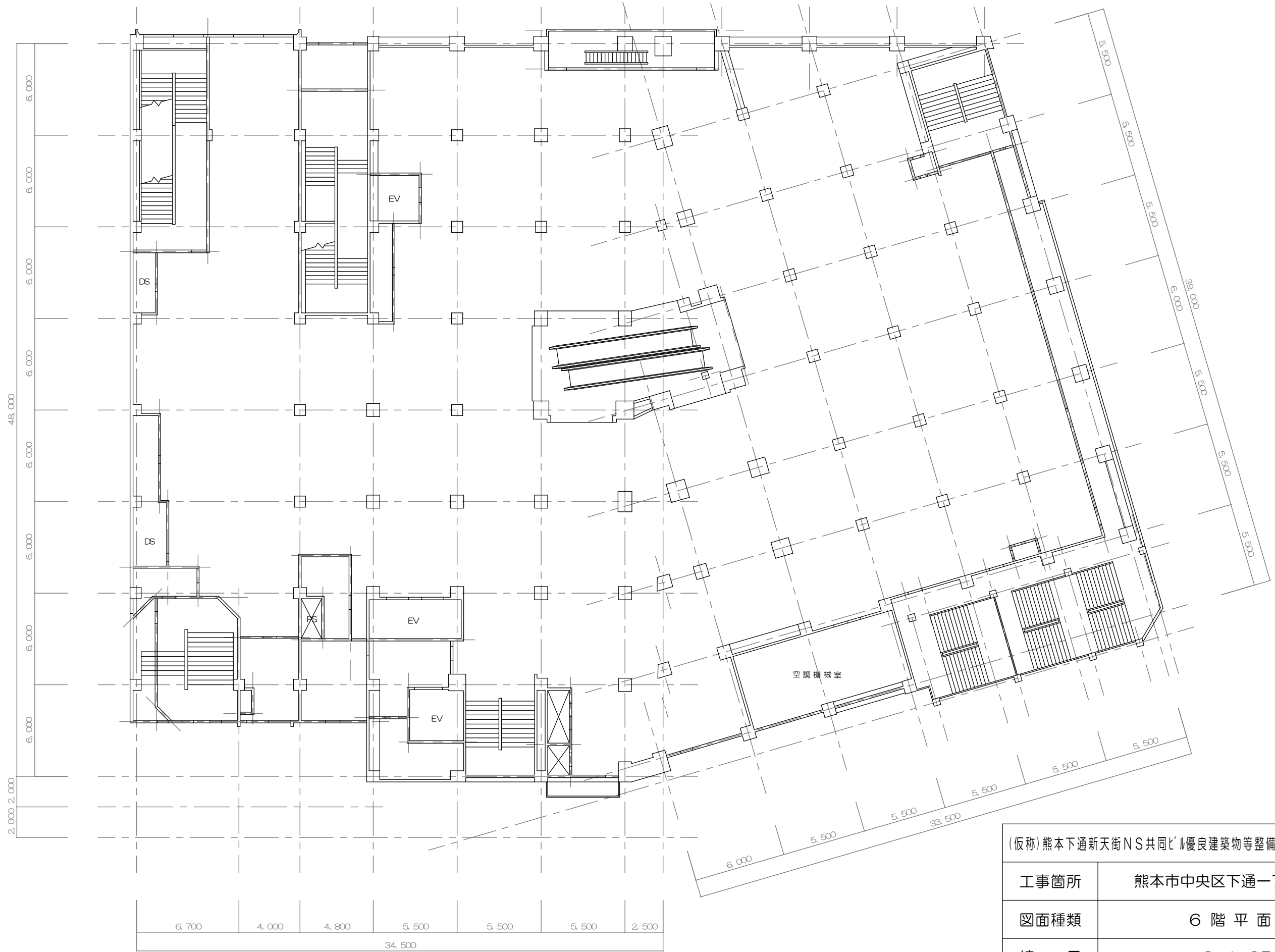


(仮称)熊本下通新天街NS共同ビル優良建築物等整備事業に伴う解体工事	
工事箇所	熊本市中央区下通一丁目3番地
図面種類	3階平面図
縮尺	S=1:250
図面	全葉第5号
現況図	スキャニングデータ



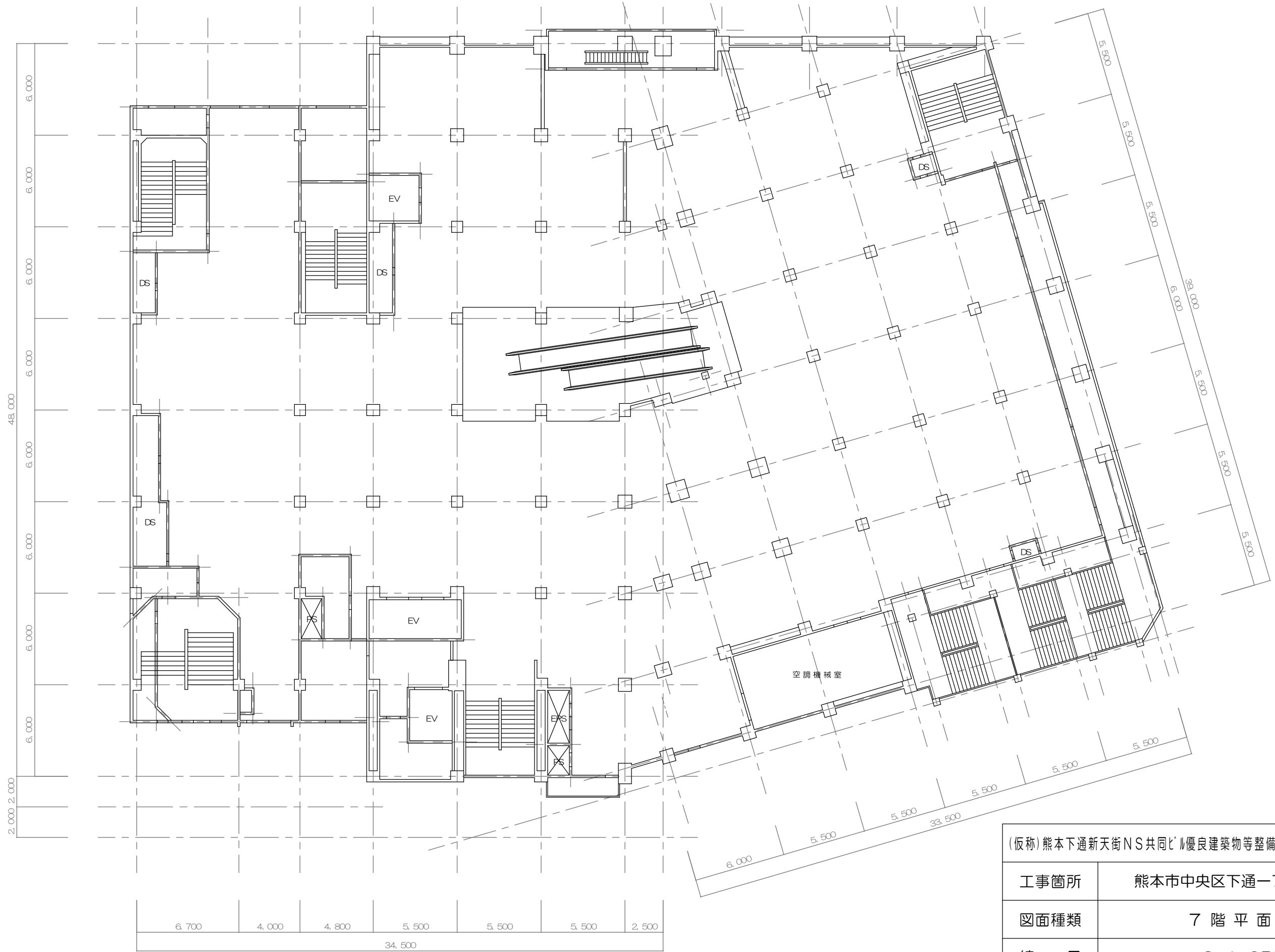


(仮称)熊本下通新天街NS共同ビル優良建築物等整備事業に伴う解体工事	
工事箇所	熊本市中央区下通一丁目3番地
図面種類	5階平面図
縮尺	S=1:250
図面	全葉第7号
現況図	スキャニングデータ

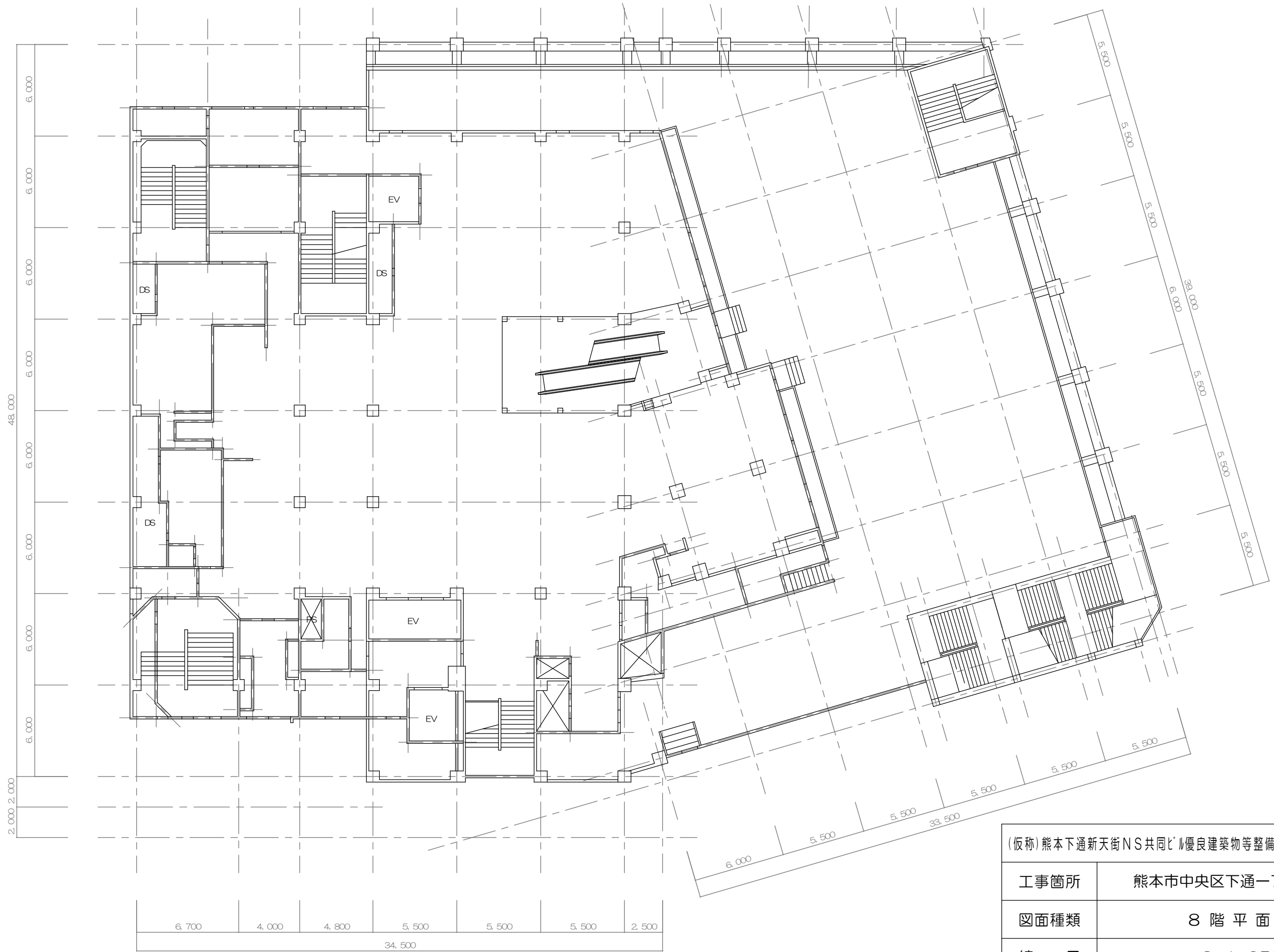


(仮称)熊本下通新天街NS共同ビル優良建築物等整備事業に伴う解体工事	
工事箇所	熊本市中央区下通一丁目3番地
図面種類	6階平面図
縮尺	S=1:250
図面	全葉第8号
現況図	スキャニングデータ

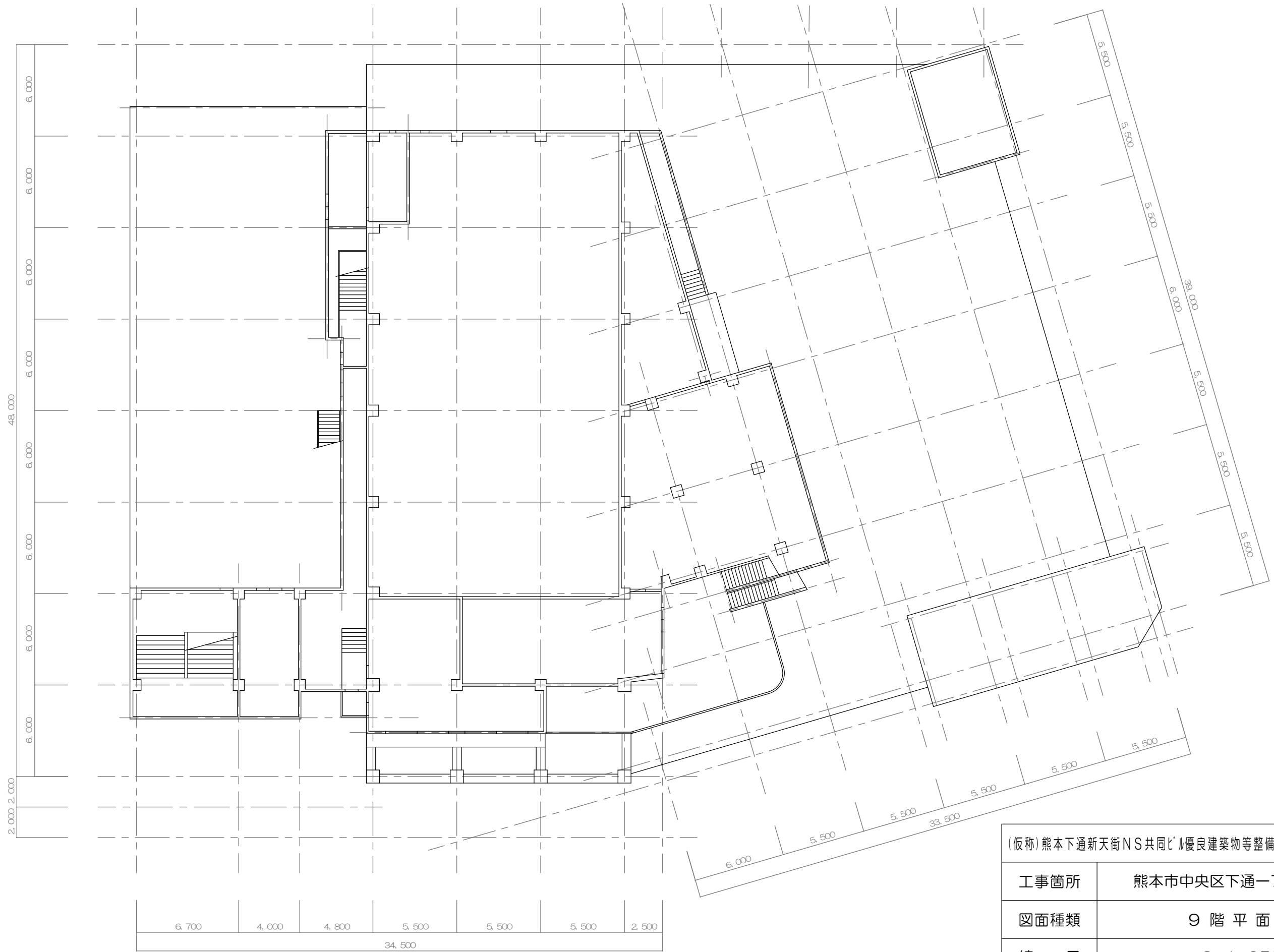




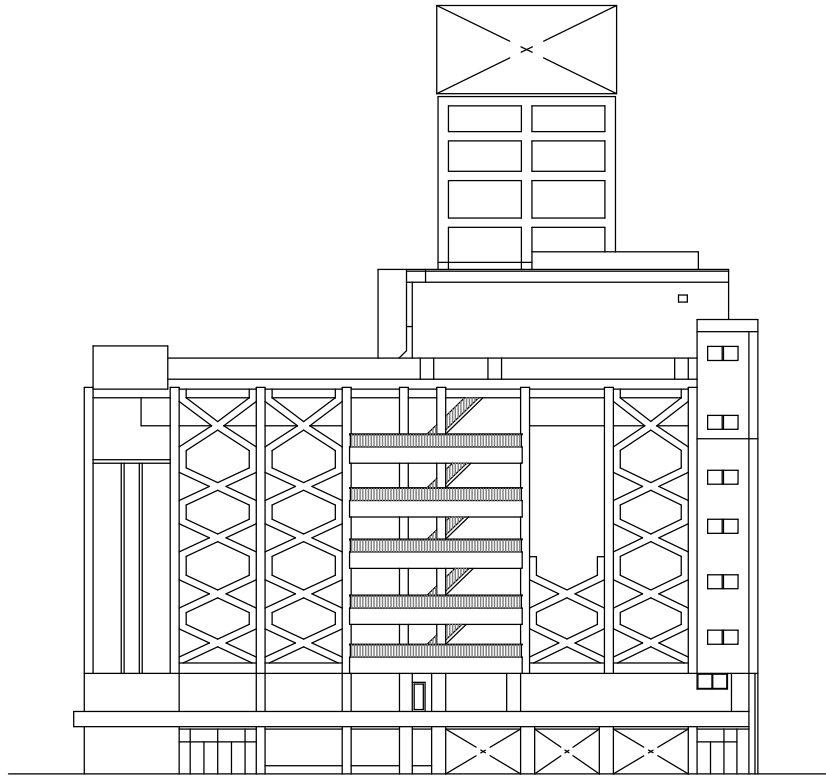
(仮称)熊本下通新天街NS共同ビル優良建築物等整備事業に伴う解体工事	
工事箇所	熊本市中央区下通一丁目3番地
図面種類	7階平面図
縮尺	S=1:250
図面	全葉第9号
現況図	スキャニングデータ



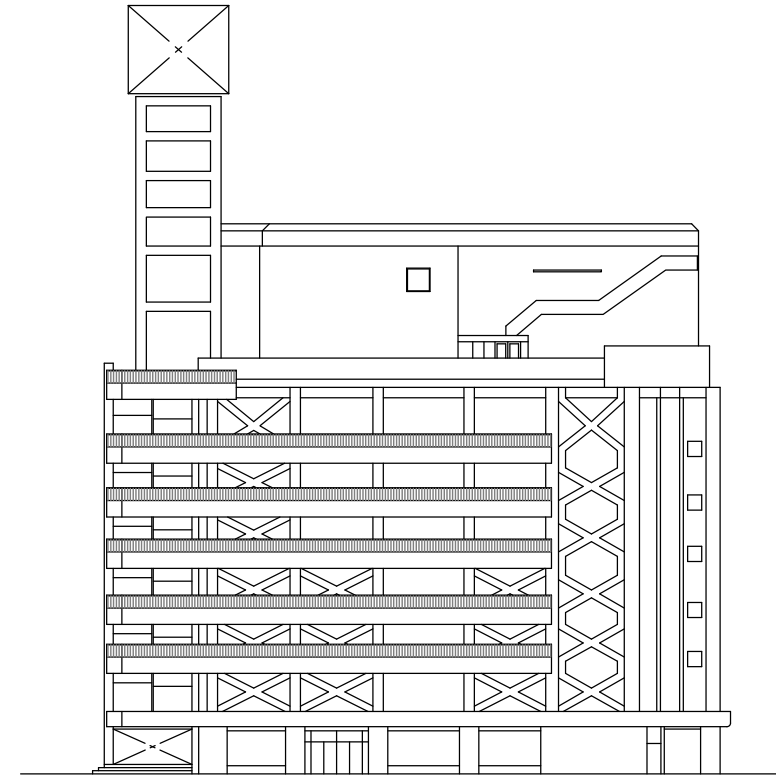
(仮称)熊本下通新天街NS共同ビル優良建築物等整備事業に伴う解体工事	
工事箇所	熊本市中央区下通一丁目3番地
図面種類	8階平面図
縮尺	S=1:250
図面	全葉第10号
現況図	スキャニングデータ



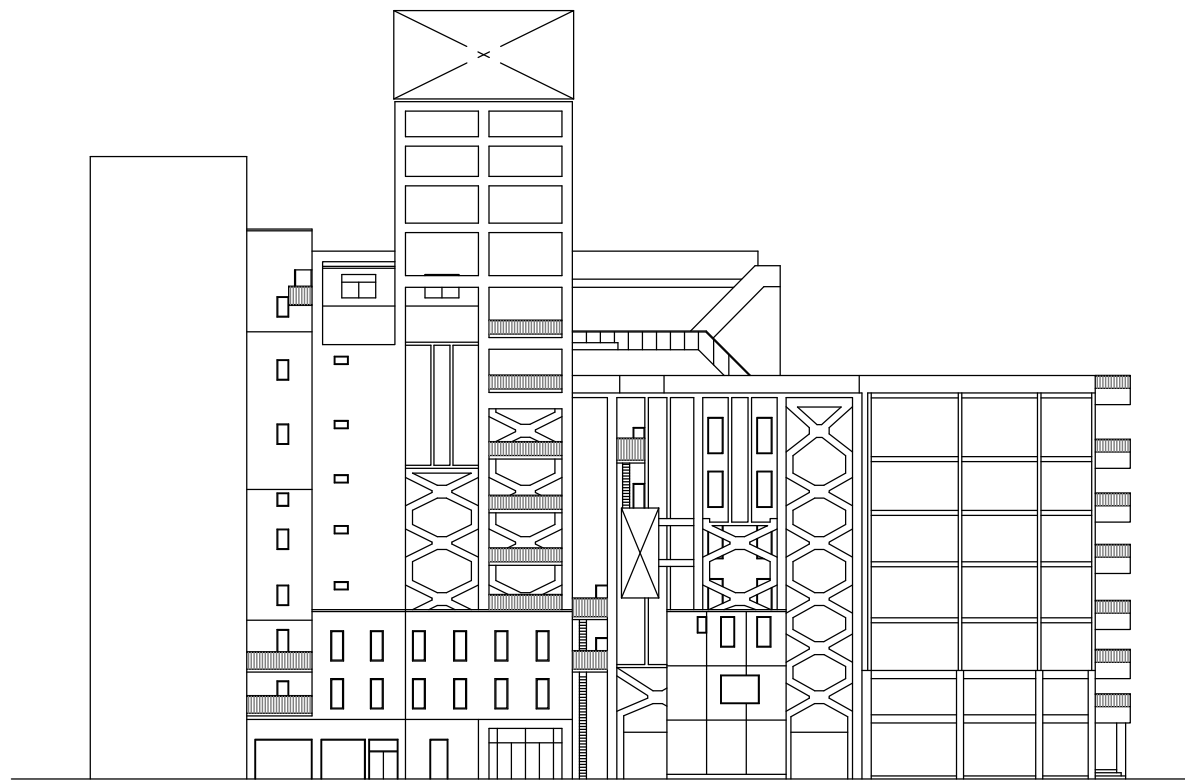
(仮称)熊本下通新天街NS共同ビル優良建築物等整備事業に伴う解体工事	
工事箇所	熊本市中央区下通一丁目3番地
図面種類	9階平面図
縮尺	S=1:250
図面	全葉第11号
現況図	スキャニングデータ



東側立面図 S=1/500



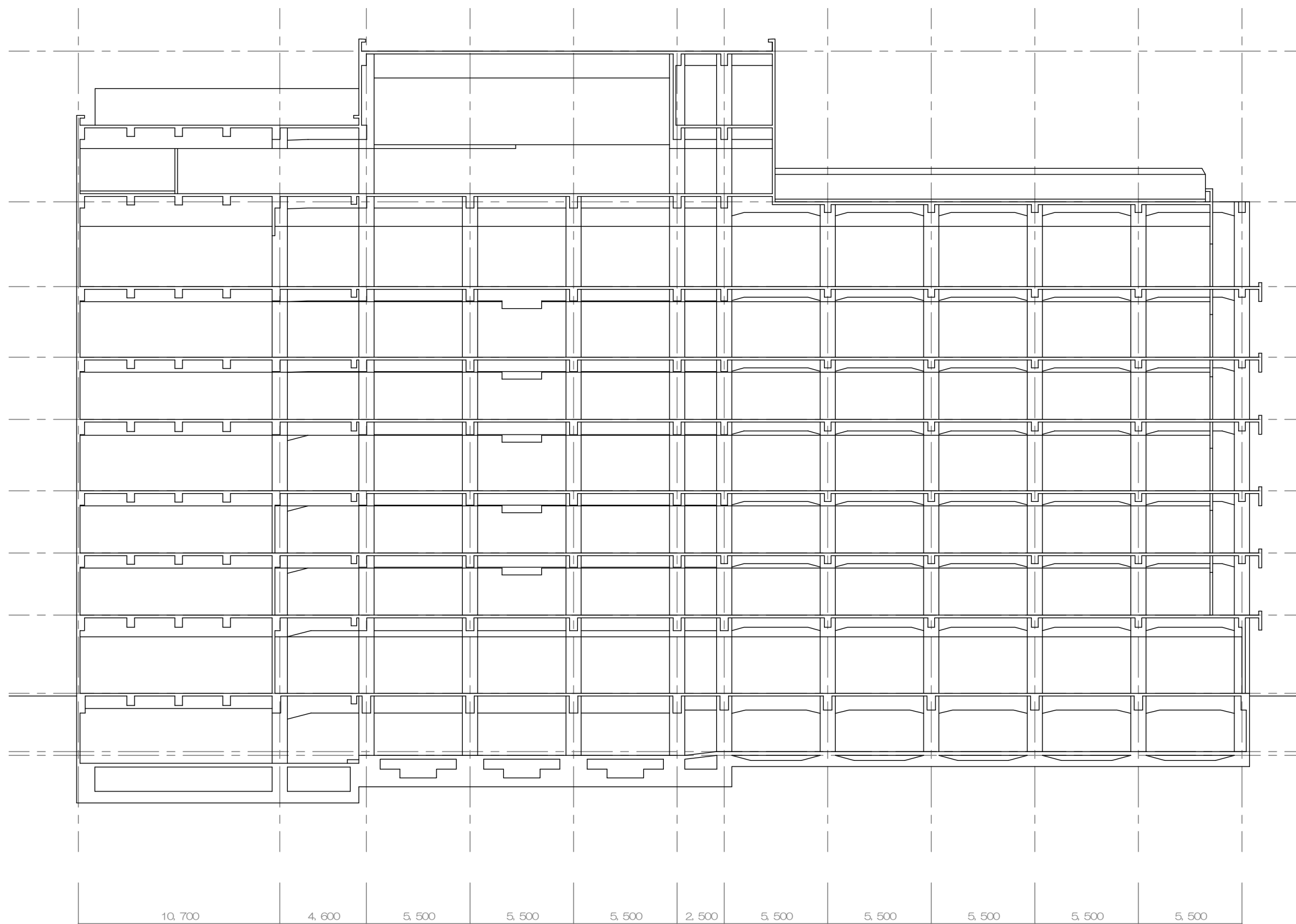
南側立面図 S=1/500



西側立面図 S=1/500

(仮称)熊本下通新天街NS共同ビル優良建築物等整備事業に伴う解体工事

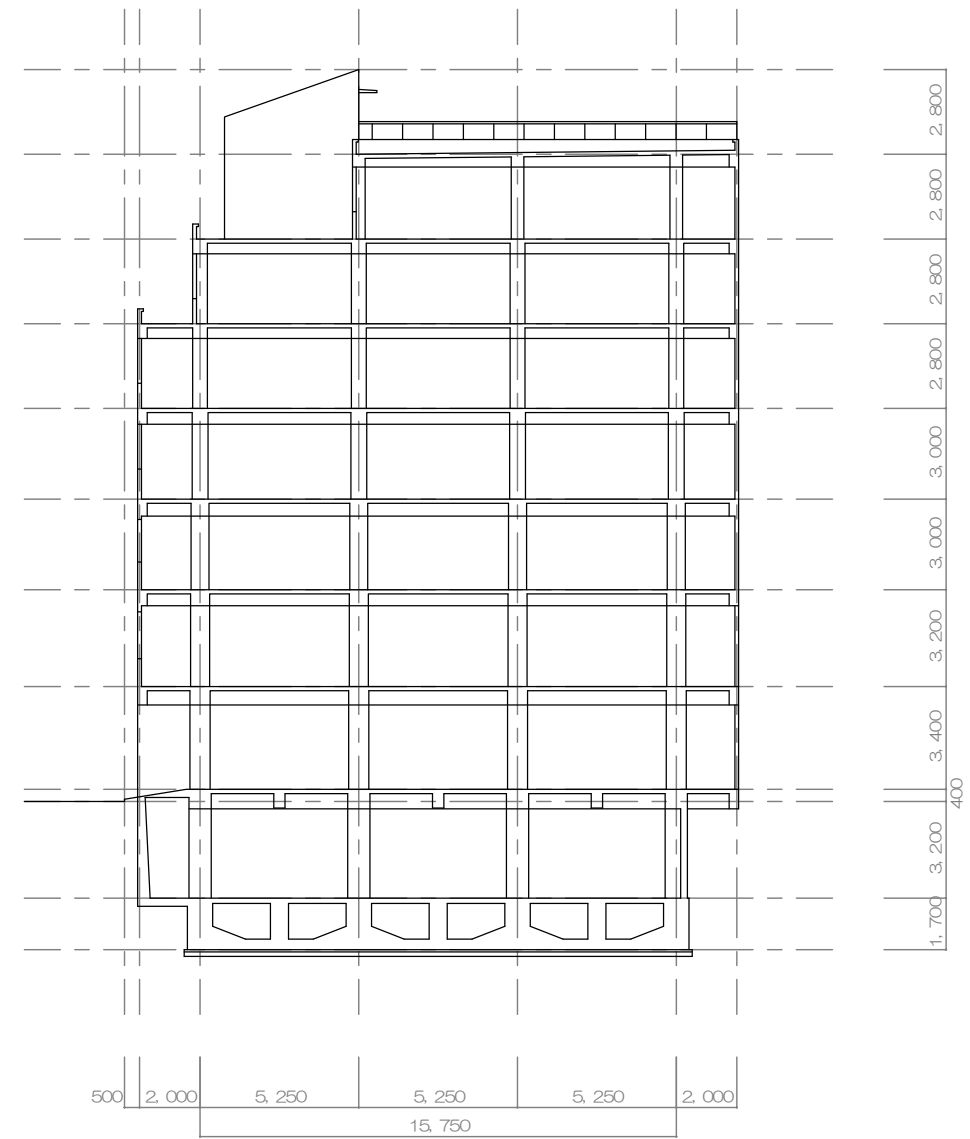
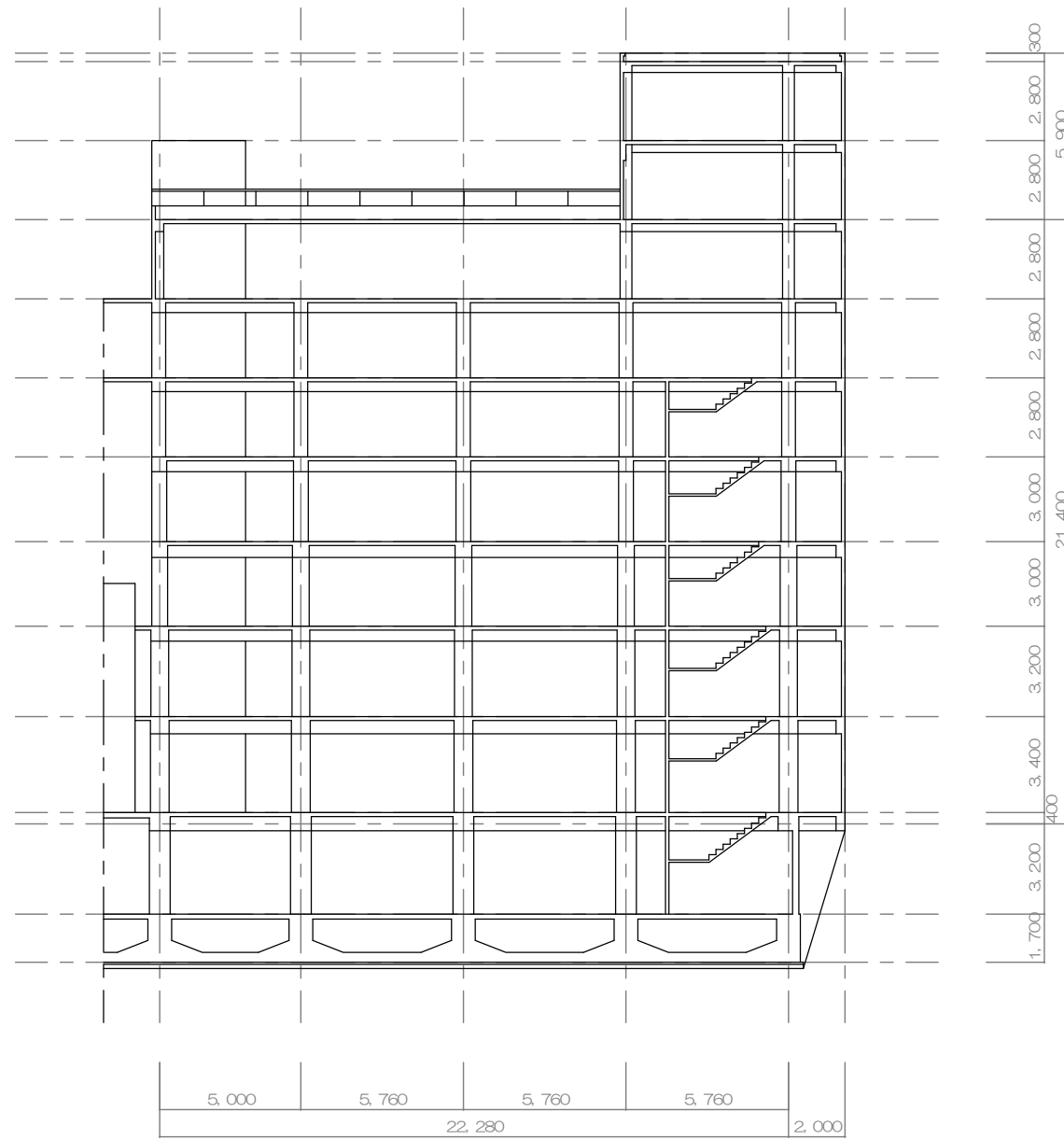
工事箇所	熊本市中央区下通一丁目3番地
図面種類	立面図
縮尺	S=1:500
図面	全葉第12号
現況図	スキャニングデータ



10,700 4,600 5,500 5,500 5,500 2,500 5,500 5,500 5,500 5,500 5,500

8,000  
4,500  
3,750  
3,300  
3,800  
3,300  
3,300  
4,150  
3,100  
200  
26,100

(仮称)熊本下通新天街NS共同ビル優良建築物等整備事業に伴う解体工事	
工事箇所	熊本市中央区下通一丁目3番地
図面種類	断面図 1
縮尺	S=1:250
図面	全葉 第13号
現況図	スキャニングデータ



(仮称)熊本下通新天街NS共同ビル優良建築物等整備事業に伴う解体工事	
工事箇所	熊本市中央区下通一丁目3番地
図面種類	断面図 2
縮尺	S= 1: 250
図面	全葉 第 14号
現況図	スキャニングデータ